

DIE ZUKUNFT  
GEHÖRT DER SONNE  
...WIR HOLEN IHNEN DEN  
STROM UND DIE WÄRME  
VOM HIMMEL!



ALLES FÜR ENERGIE!



# ENERGIESPEICHER

**10 JAHRE  
Garantie!**

Automobil-S



Battery-Box  
H 3.1



Battery-Box  
H 7.7



Battery-Box  
H 9.0



Battery-Box  
H 10.2



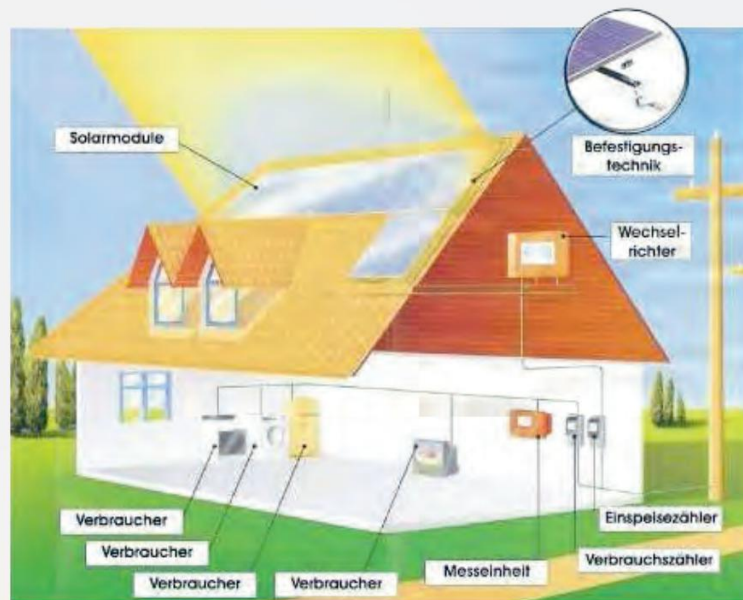
Battery-Box  
H 11.5

Unsere Energiespeichersysteme überzeugen durch ihren modularen Aufbau, mit dem Sie sich jederzeit perfekt an Ihre Bedürfnisse und Anforderungen anpassen können. Die Hersteller verwenden hochwertig thermisch stabile Lithium-Ionen Zellen für die Speichersysteme, um hohe Wirkungsgrade und eine lange Lebensdauer zu erzielen.

Aufgebaut nach dem Baukastenprinzip sind die Batteriemodule jederzeit flexibel erweiterbar. So kann der Energieverbrauch ganz nach Ihren Wünschen gestaltet werden. Höchste Sicherheit: Alle Produkte sind nach dem internationalen Standards wie TÜV, UL und CE zertifiziert. Mit einem Energiespeicher sparen Sie sich ca. 80% Ihrer Stromkosten.

## WIE funktioniert Solartechnik?

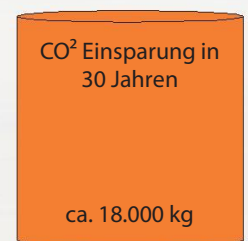
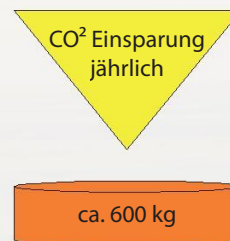
Das Prinzip ist ganz einfach. Durch die Sonneneinstrahlung entsteht in den Solargeneratoren eine Gleichspannung die an den Trägerelektroden abgegriffen wird. Dadurch erzeugt die Solarzelle direkt Energie aus Sonnenlicht. Die so erzeugte Gleichspannung wird im Wechselrichter in die übliche 230 Volt Netzspannung umgewandelt und direkt in das bestehende öffentliche Stromnetz eingespeist.



## WARUM Solartechnik?

- ✓ Solarenergie ist umweltfreundlich
- ✓ Solarenergie ist erneuerbar
- ✓ Solarenergie ist unerschöpflich
- ✓ Solarenergie ist für jeden rentabel
- ✓ Fossile Ressourcen werden geschont
- ✓ Hoher Jahresertrag Ihrer Anlage durch Einsatz von Spitzentechnologie

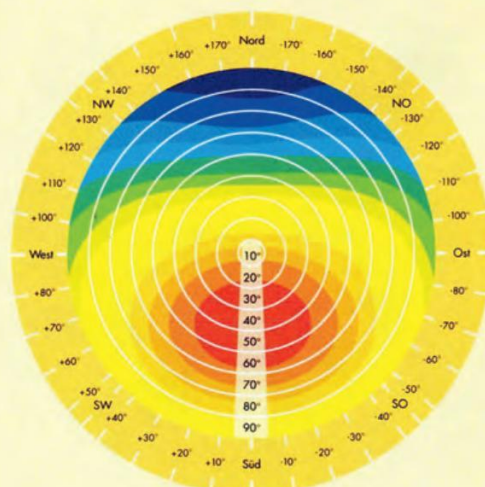
## 1 kWp installierte Modulleistung spart



## WARUM Solarthermie?

Thermisch Solaranlagen sind Bestandteil moderner Heiztechnik und reduzieren den Verbrauch von fossiler Energie. Das schützt die Umwelt und senkt die Energiekosten. Ideal in Verbindung mit Holz.

## Wie hoch ist Ihr Energieertrag?



Anhand der geografischen Ausrichtung (N, S, W, O) sowie der Neigung Ihres Daches (10° bis 90°) können Sie die Sonneneinstrahlung bestimmen - und damit die relativen Ertragsaussichten aus dem Betrieb Ihrer Solarstromanlage.

### Solare Einstrahlung:

- |        |          |
|--------|----------|
| ■ 100% | ■ 65%    |
| ■ 95%  | ■ 60%    |
| ■ 90%  | ■ 55%    |
| ■ 85%  | ■ 50%    |
| ■ 80%  | ■ 45%    |
| ■ 75%  | ■ 40%    |
| ■ 70%  | ■ 30-35% |

### Dachneigung:

- 10° = Flachdach  
90° = Fassade



## LEISTUNGSSTARKE MODULE:

- HECKERT SOLAR • SUNTECH • Q CELLS

Sie **schützen** das  
**KLIMA** und **senken**  
Ihre **Stromkosten!**



**SONNENERGIE**  
**EIN WEG MIT ZUKUNFT**

|                   |              |
|-------------------|--------------|
| Nennleistung      | 300 - 325 Wp |
| Produktgarantie   | 12 Jahre     |
| Leistungsgarantie | 10 Jahre 90% |
| Leistungsgarantie | 25 Jahre 80% |
| Gewicht           | 18 kg        |

## HOCHWERTIGE WECHSELRICHTER mit maximalem Wirkungsgrad von 98%

### • SMA

Kompatibilität mit diversen Hochvoltbatterien.

Display, Datenlogger, Anlagenüberwachung, Netzwerk- und Regelungsschnittstellen serienmäßig integriert, WLAN Ready über externen USB-WLAN-Adapter.

Geringe Wandlungsverluste durch DC Kopplung und Hochvoltbatterie.

### • KOSTAL



Garantie 5 Jahre  
Garantieverlängerung 10/15 Jahre  
Gewicht 21 kg

### • HUAWEI

PV-Hybrid-Wechselrichter mit optional freischaltbaren Batterieeingang.

Dynamische Wirkleistungssteuerung und 24 Stunden Hausverbrauchsmessung.

Kostenloses Solar Portal zum Monitoring der PV-Anlage.

Maße: 40,5 cm breit  
23,3 cm tief  
56,3 cm hoch

# STARTEN SIE MIT WOLF IN DIE ZUKUNFT

LUFT-/ WASSER-WÄRMEPUMPE CHA-MONOBLOCK

...IDEAL IN KOMBINATION MIT PV-ANLAGEN

**5 JAHRE  
Garantie!**

**Fördermöglichkeiten BAFA bis max. 45%**

**WOLF**

**mit <35 dB[A]**  
So leise wie sanfter Regen

## FÖRDERANTEILE AUSTAUSCH ALTE ÖL-HEIZUNG

[BAFA/MAP inkl. Austauschbonus für alte Öl-Heizungen]



45%



**WÄRMEPUMPE**

Leistungsgröße 7 und 10 kW



**HYBRID**

Nachrüstung zu Bestandsgerät

35% WÄRMEPUMPE  
30% SOLAR



| Art der Heizanlage | Fördersatz Neubau |
|--------------------|-------------------|
| Wärmepumpenanlage  | 35%               |
| Solkollektoranlage | 30%               |



# Alles aus einer Hand!

Planung und Montage von Solar- und Photovoltaikanlagen



Wir haben mehr als 50.000 kWp in Deutschland, Italien, Österreich, Schweiz und Griechenland Solaranlagen errichtet.

Qualität und Service enden bei uns nicht am Werkstor. Sie werden konsequent von starken und kompetenten Partner vor Ort weitergeführt.

Gut geschulte Mitarbeiter im Handel, Verkauf und Handwerk stehen für fachgerechte Beratung und Montage und garantieren Qualität bis zur Fertigstellung der Anlage.

## Wir finanzieren

- **ohne Eigenkapital - durch unsere Finanzierungspartner**
- **bis 50.000 Euro ohne Grundbucheintrag**
- **Turbodarlehen / sofortige Auszahlung**
- **Gebundener Sollzinssatz für das Bauspardarlehen bei taggenauer Sollzinsberechnung und 100% Auszahlung jährlich 1,4%**
- **Laufzeit des Darlehens 10 - 20 Jahre**
- **Auf Wunsch:  
Die ersten 3 Jahre tilgungsfrei**

## Ihr Ansprechpartner:

Guido Fischer, Email: [gf@energie-effizienz.eu](mailto:gf@energie-effizienz.eu), Tel: 05205-3077729, Mobil: 0176-53796392

ALLES FÜR ENERGIE!



# Erfassungsbogen

Bitte sorgfältig und möglichst vollständig ausfüllen!

Firma: \_\_\_\_\_

Name: \_\_\_\_\_

Vorname: \_\_\_\_\_

Straße/Hs.Nr.: \_\_\_\_\_

PLZ, Ort: \_\_\_\_\_

Telefon: \_\_\_\_\_

Mobil: \_\_\_\_\_

Email: \_\_\_\_\_

Fax: \_\_\_\_\_

## 1. Allgemeine Fragen

Ausrichtung Dachfläche: Süden  \_\_\_\_\_°SO  \_\_\_\_\_°SW

Eindeckung: Ziegel

Eternit

Trapezblech

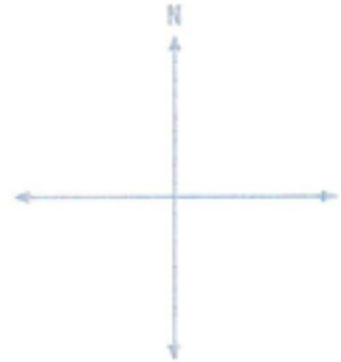
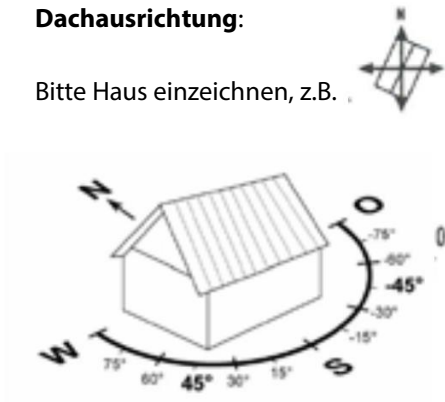
Flachdach

Foliendach

Sonstige

### Dachausrichtung:

Bitte Haus einzeichnen, z.B.



2. Verschattung (Bäume, Kamin, Gaube, etc.) Ja  Nein

Wenn ja, welche? \_\_\_\_\_

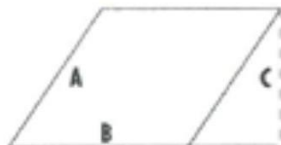
## 3. Angaben zur Dachfläche

Größte nutzbare Dachfläche

A = \_\_\_\_\_ m

B = \_\_\_\_\_ m

C = \_\_\_\_\_ m



Neigung \_\_\_\_\_° ca. (falls bekannt)

## 4. Objekt-Foto

Bitte ein Foto des Dachs und Zählerschranks mit hochladen.

Jährlicher Stromverbrauch:

\_\_\_\_\_